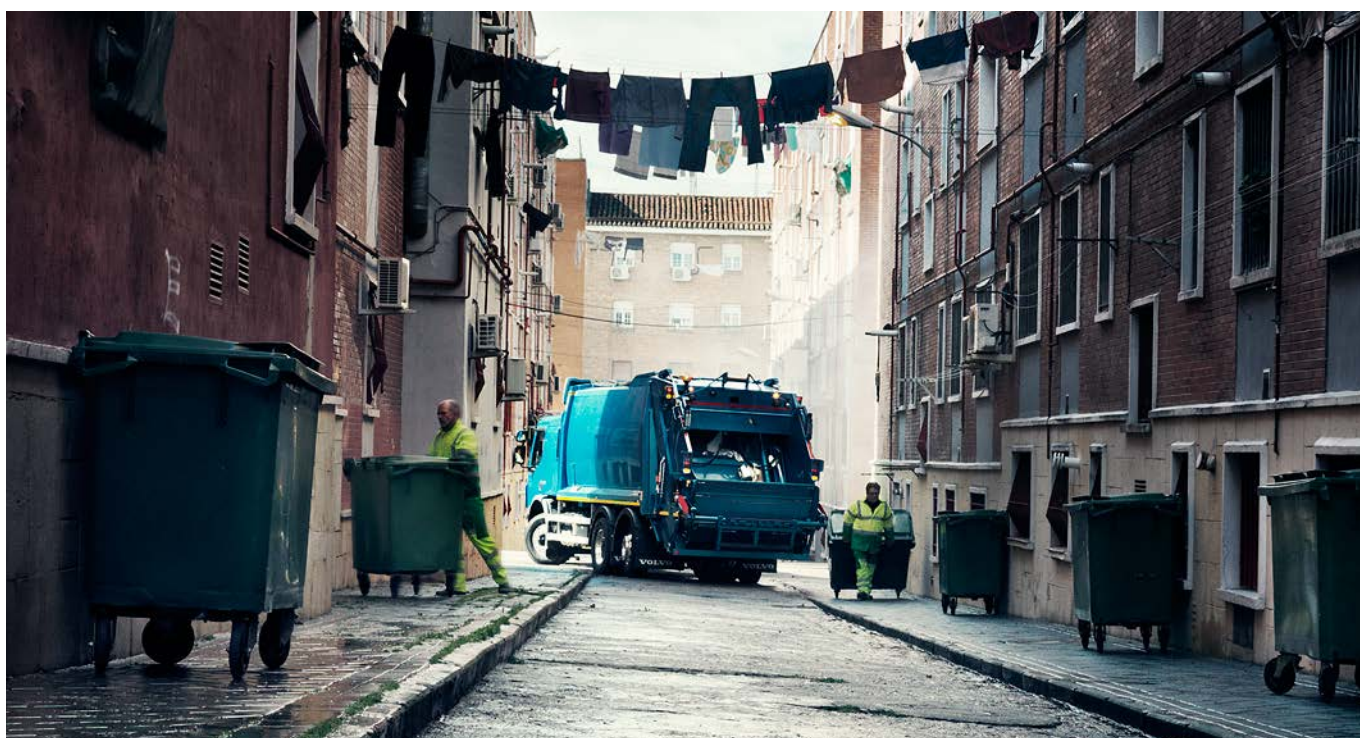




Volvo Trucks. Driving Progress\*

# VOLVO FE GNC

Gaz Naturel Compressé



\* Vous conduire vers demain

**Le nouveau Volvo FE GNC (Gaz Naturel Compressé) est un véhicule à faibles émissions polluantes qui a surtout été développé pour des opérations avec des cycles de conduite courts ainsi que des arrêts et redémarrages fréquents, comme la collecte des ordures et la distribution locale.**

**DE NOUVELLES OPPORTUNITÉS.** En développant la technologie au gaz naturel, Volvo Trucks peut désormais vous proposer une solution économiquement viable qui génère des niveaux très faibles de particules néfastes et peu de nuisances sonores. Avec le Volvo FE GNC, vous êtes ainsi en mesure de répondre aux conditions les plus strictes en termes de normes de pollution en milieu urbain qui sont souvent une condition préalable à tout contrat d'achat.

**RÉDUIRE LES ÉMISSIONS POLLUANTES.** Le Volvo FE GNC est équipé d'un moteur intégralement alimenté au gaz naturel comprimé et compatible avec la norme Euro 6 réduisant ainsi les émissions de dioxyde de carbone, les particules et les oxydes d'azote. Volvo Trucks propose une solution prouvant son engagement à long terme pour un transport durable à l'impact environnemental réduit.

**DAVANTAGE DE DISPONIBILITÉ.** Avec le réseau étendu de Réparateurs Agréés Volvo, et la possibilité de souscrire à un contrat de maintenance, vous avez l'esprit tranquille. Volvo est présent où que vous soyez lorsque vous en avez besoin.



Le moteur du Volvo FE GNC est conforme à la norme Euro 6

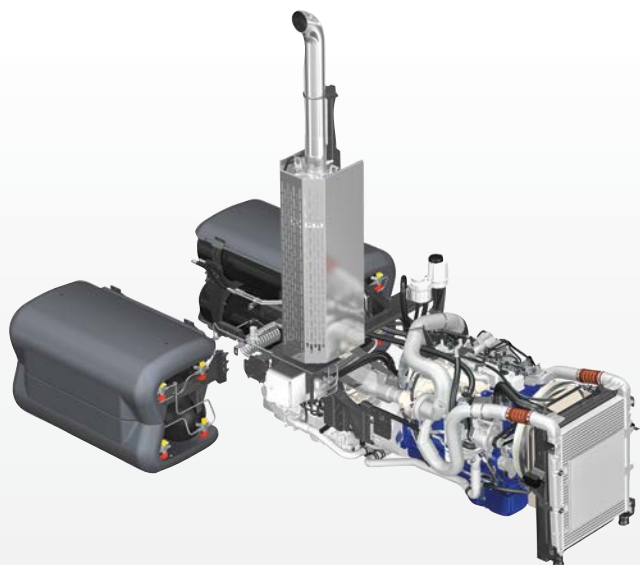
# VOLVO FE GNC

Gaz Naturel Compressé



## Spécifications du Volvo FE GNC

- Porteur en configuration 4 x 2, 6 x 2
- Moteur à gaz de 9 litres conforme à l'Euro 6 avec technologie à bougies développant 320 ch /1350 Nm
- Boîte de vitesses automatique
- Ralentisseur sur boîte de vitesses (en option)
- 600 /400 Nm prise de force sur boîte de vitesses
- Autonomie entre 80-400 km
- Cabine courte
- 2 x 4 ou 2 x 3 réservoirs pour gaz naturel comprimé fixés de part et d'autre du châssis
- Empattement 3500-4750
- Pot d'échappement vertical



**PUISSANCE EXCEPTIONNELLE À VOLONTÉ.** Le Volvo FE GNC dispose d'un moteur mono-carburant (uniquement au gaz) de 9 litres conforme à l'Euro 6 avec technologie à bougies développant 320 ch et 1 350 Nm. La puissance régulière dispensée, lui procure d'excellents attributs de conduite et fait de lui le véhicule idéal pour réaliser des manœuvres en milieu urbain.

**BOÎTE DE VITESSES AUTOMATIQUE.** Vous pouvez passer tout en douceur les 6 vitesses de la transmission automatique grâce au bouton-poussoir situé sur le tunnel moteur. En supprimant l'action continuelle du passage des rapports, très utilisé dans les situations d'arrêts fréquents, le conducteur est ainsi à même de se concentrer sur la conduite de son véhicule. En outre, la boîte de vitesses automatique contribue à protéger le moteur et la transmission de l'usure, en optimisant la distribution de la puissance.



# VOLVO

Volvo Truck Corporation

[www.volvotrucks.com](http://www.volvotrucks.com)